

ON: 5503-9141

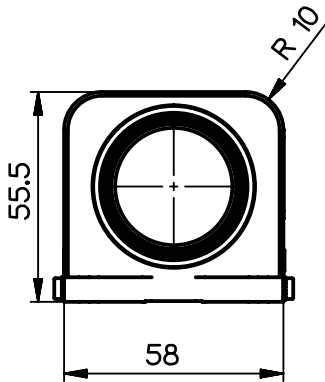
117.1  
USB-Stecker

15/ 10x0.1  
bei 8x (Ver-  
groesserung)

6 H7  $\textcircled{E}$  (4 tief)  $\Phi$  0.02 A B

$(\times 4) \text{ } \Phi$  4.2

$\text{ } \Phi$  6 H7  $\textcircled{E}$



Inhalt der Aenderungsbeschreibung 14-0634

Modellaenderung: Nein - Stuecklistenaenderung: Nein  
CAD-Daten aktualisiert

Membranverpackung, CD, Manual,  
1 PE-Beutel und 2 Schutzkappe  
beiliegend

NX	EU-D		AL-T1A		US-D		US-ML		not export controlled	
							PDM-Status Freigabe		Q Internal Use	
Schutzvermerk "DIN ISO 16016" beachten	Rev.	Aenderung	Datum	Freigabe	zul. Abweichung für Mass, Form & Lage	Oberfläche	Maßstab 1:2			
	a	Neuausg					ISO 2768-mH		Werkstoff	
	b	12-0021	25.07.12	Labarte						
	c	13-0093	07.02.13	Labarte						
	d	14-0634	08.09.14	Labarte						
					Tolerierung ISO 8015		Benennung <b>Mot. Beam-Expander</b>			
					Erster- stellung		Datum		Name	
							18.03.11		Labarte	
					Prüfung		18.03.11		Koppitz	
DIN	Alle Maße in mm, inclusive Oberflächenbehandlung								Zeichnungsnummer <b>4401-514-000-22-0002d</b>	
A 4							Ersatz für		Blatt 2 von 2	